

**PLAYSTATION® 3**

# **Auricular inalámbrico con micrófono**

**Guía del usuario**

**SCEH-00075**

**SCEH-00087**

Antes de usar este producto, lea detenidamente esta documentación.

# Contenidos

## 1. Advertencias

- 1.1 Instrucciones de reciclaje para clientes de Europa
- 1.2 Batería de iones de litio en el auricular inalámbrico con micrófono

## 2. Antes del uso

- 2.1 Precauciones
- 2.2 Uso y manejo

## 3. Nombres de componentes

## 4. Cómo cargar el auricular con micrófono

- 4.1 Tiempo de carga
- 4.2 Cómo usar la base de carga
- 4.3 Cómo cargar sin la base de carga

## 5. Cómo emparejar el auricular con micrófono

- 5.1 Cómo emparejar con el sistema PS3™: modo automático
- 5.2 Cómo emparejar con el sistema PS3™: modo descubrimiento de Bluetooth®
- 5.3 Cómo emparejar con un teléfono móvil

## 6. Cómo encender y apagar el auricular con micrófono

- 6.1 Encendido del auricular con micrófono
- 6.2 Apagado del auricular con micrófono

## 7. Cómo conectar el auricular con micrófono a dispositivos Bluetooth®

## 8. Cómo probar y configurar el auricular con micrófono

## 9. Cómo colocar el auricular con micrófono

- 9.1 Cómo ajustarlo
- 9.2 Cómo cambiar el clip para oreja

## 10. Funciones del auricular con micrófono para el sistema PS3™

- 10.1 Indicador de acción del usuario
- 10.2 Notificaciones
- 10.3 Modo HQ
- 10.4 Modo micrófono de mesa

## 11. Cómo usar el auricular con micrófono con un teléfono móvil

## 12. Controles del auricular con micrófono

- 12.1 Al conectarse al sistema PS3™
- 12.2 Al conectarse a un teléfono móvil

## 13. Indicadores del auricular con micrófono

- 13.1 Luces de los indicadores generales
- 13.2 Luces de los indicadores al conectarse a un teléfono móvil
- 13.3 Tonos del auricular con micrófono

## 14. Resolución de problemas

## 15. Especificaciones del producto

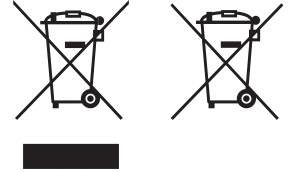
## 16. Garantía limitada

# 1. Advertencias

- Para reducir el riesgo de descarga eléctrica, explosión o incendio, use solamente la base de carga o el cable USB suministrados para cargar el producto. No utilice la base de carga con otros productos o con otros propósitos.
- Cargue el auricular con micrófono siguiendo las instrucciones.

## 1.1 Instrucciones de reciclaje para clientes de Europa

Si aparece alguno de estos símbolos en cualquiera de nuestros productos eléctricos, en la batería o en su embalaje, indica que en Europa el producto eléctrico o la batería no deben desecharse del mismo modo que los residuos domésticos. Para garantizar un tratamiento correcto a la hora de deshacerse del producto y la batería, deséchelos de acuerdo con las leyes locales aplicables o los requisitos de eliminación de baterías, y equipos eléctricos y electrónicos. De este modo, ayudará a conservar los recursos naturales y a mejorar los estándares de protección medioambiental en el tratamiento y eliminación de residuos eléctricos.



## 1.2 Batería de iones de litio en el auricular inalámbrico con micrófono

La batería de polímeros de iones de litio que se incluye en este producto es fija por motivos de seguridad e integridad de rendimiento y datos. No es necesario reemplazar esta batería durante la vida útil del producto. Solo deberá ser retirada por personal cualificado. Para garantizar un tratamiento correcto a la hora de deshacerse de la batería, deséchela como residuo eléctrico.

## 2. Antes del uso

Esta guía contiene instrucciones para configurar y usar el auricular inalámbrico con micrófono con el sistema PS3™, así como con teléfonos móviles y otros dispositivos compatibles con Bluetooth®.

### 2.1 Precauciones

Antes de usar este producto, lea atentamente este manual y consérvelo para consultas posteriores. Lea también las instrucciones del sistema PLAYSTATION®3 para obtener más información.

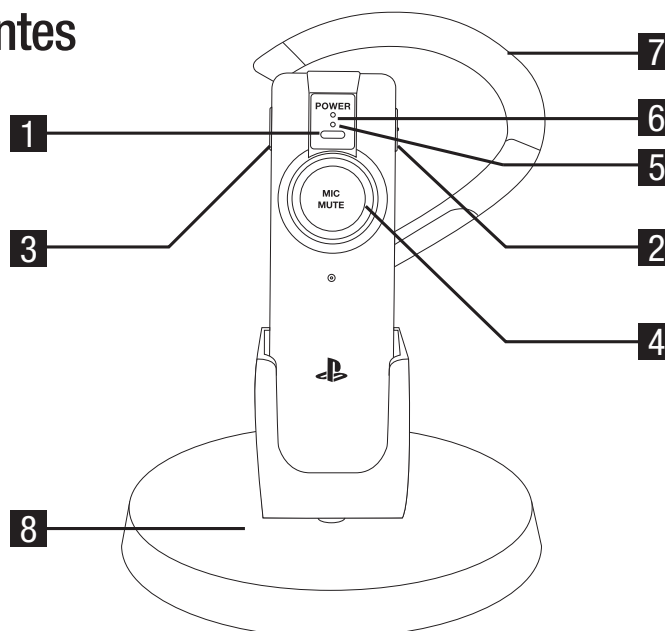
### 2.2 Uso y manejo

- Deje de usar este producto de forma inmediata si siente molestias o dolores.
- No exponga el producto a altas temperaturas, humedad elevada o luz solar directa.
- Evite que el producto entre en contacto con líquidos.
- No ponga objetos pesados encima del producto.
- No arroje ni deje caer este producto y evite causarle daños.
- No toque o inserte objetos extraños en los conectores de este producto.
- No intente desmontar ni modificar este producto.
- No retuerza el cable USB suministrado ni tire de él con fuerza.
- Cuando utilice este producto, se recomienda limitar el volumen para evitar causar daños auditivos y el peligro resultante de no poder oír lo que le rodea.
- No coloque ningún tipo de material de goma o vinilo en el exterior del producto durante un período de tiempo prolongado.
- Para limpiar el producto, utilice un paño limpio y seco. No utilice disolventes ni otras sustancias químicas. No lo limpie con paños de limpieza tratados químicamente.
- Incluye componentes pequeños. No apto para niños menores de seis años.
- Respete las leyes relativas al uso de teléfonos móviles y auriculares durante la conducción. Si usa el auricular con micrófono mientras conduce, asegúrese de velar por una conducción atenta y segura.
- Respete todas las señales e instrucciones referentes a la desconexión de los dispositivos eléctricos o de radio en las zonas designadas, como estaciones de servicio, hospitales, zonas con riesgo de explosión, atmósferas potencialmente explosivas o aeronaves.

**NOTA IMPORTANTE:** la información que contiene este manual era correcta en el momento de su publicación, pero podrían introducirse algunos cambios de poca relevancia en posteriores fases del desarrollo del producto. Todas las capturas de pantalla de este manual se corresponden con la versión en inglés de este producto.

### 3. Nombres de los componentes

1. Botón POWER (alimentación)
2. Botón de volumen +
3. Botón de volumen -
4. Botón silenciador del micrófono
5. Indicador silenciador del micrófono
6. Indicador POWER (alimentación)
7. Clip para oreja
8. Base de carga



### 4. Cómo cargar el auricular con micrófono

El auricular con micrófono funciona mejor cuando está plenamente cargado. Puede cargarlo por medio de la base de carga o directamente con un cable USB.

#### Advertencia

No utilice el auricular con micrófono mientras está conectado a la base de carga o al cable USB.

#### 4.1 Tiempo de carga

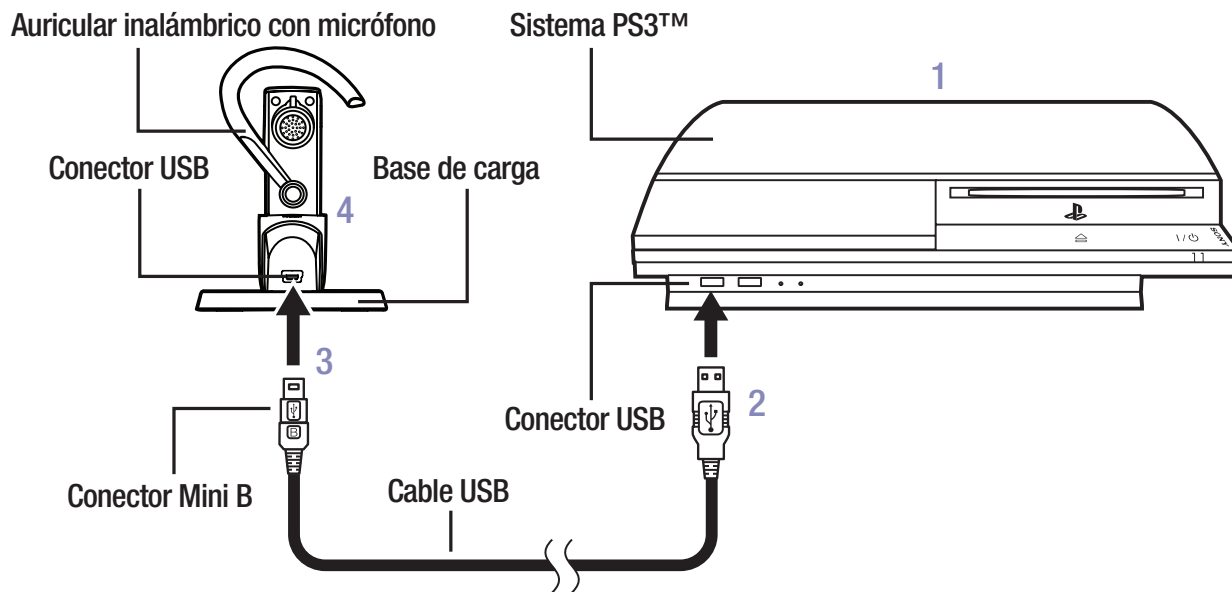
<b>3 horas</b>	Tiempo aproximado para la carga completa, usando la base de carga o el cable USB.
<b>1 hora</b>	Tiempo mínimo de carga antes del primer uso.

#### Sugerencia

Para comprobar el nivel de la batería del auricular inalámbrico con micrófono, emparejelo usando el modo automático y no el modo descubrimiento de Bluetooth®. En posteriores secciones de este manual podrá encontrar más información acerca de [cómo emparejar el auricular con micrófono](#) y de cómo consultar el [nivel de la batería](#) en su monitor o TV.

## 4.2 Cómo usar la base de carga

Para su comodidad, puede conectar la base de carga a un dispositivo USB para tener un acceso más fácil al auricular con micrófono.

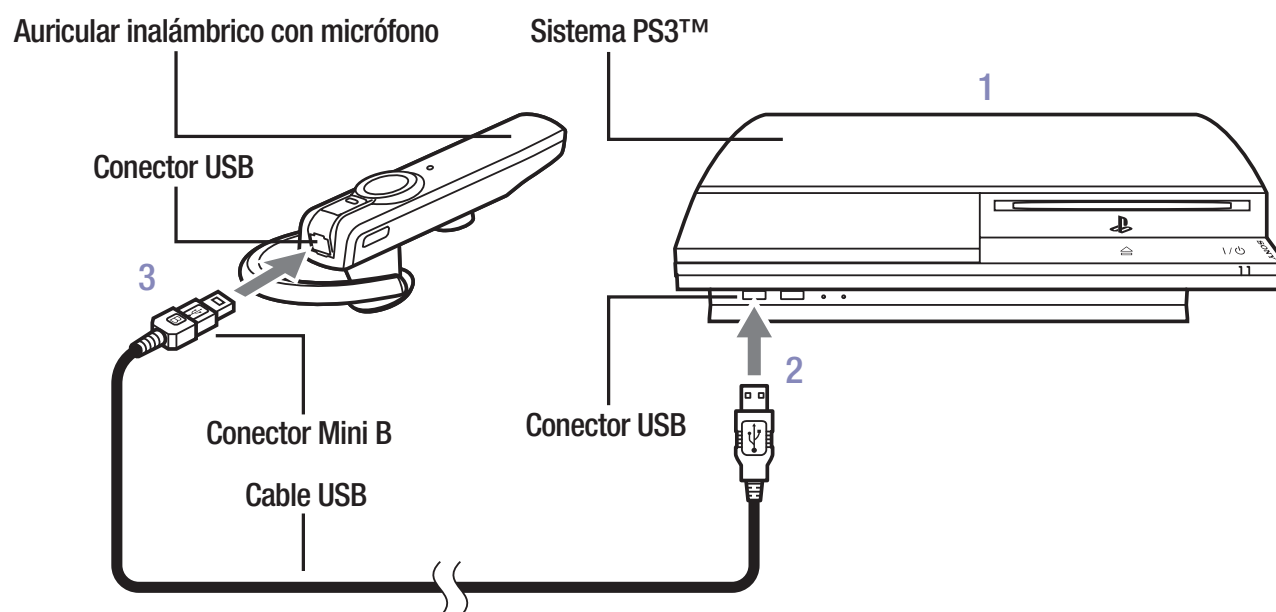


- 1 Compruebe que el dispositivo al que va a conectar la base de carga está encendido.
- 2 Inserte el conector USB del cable USB suministrado en un conector USB libre.
- 3 Inserte el conector Mini B del cable USB en el conector USB de la base de carga.
- 4 Coloque el auricular con micrófono sobre la base de carga.

Cuando conecte el auricular con micrófono a la corriente por primera vez, el indicador silenciador del micrófono se iluminará en rojo durante dos segundos. Después, parpadeará cada tres segundos hasta que el auricular con micrófono esté totalmente cargado.

## 4.3 Cómo cargar sin la base de carga

Puede cargar el auricular con micrófono directamente desde un dispositivo USB.



- 1 Compruebe que el dispositivo al que va a conectar el auricular con micrófono está encendido.
- 2 Inserte el conector USB del cable USB suministrado en un conector USB libre.
- 3 Inserte el conector Mini B del cable USB en el conector USB del auricular con micrófono.

Cuando conecte el auricular con micrófono a la corriente por primera vez, el indicador silenciador del micrófono se iluminará en rojo durante dos segundos. Después, parpadeará hasta que el auricular con micrófono esté totalmente cargado.

## 5. Cómo emparejar el auricular con micrófono

Antes de poder utilizar el auricular inalámbrico con micrófono con cualquier dispositivo, como un sistema PS3™ o un teléfono móvil, debe emparejarlo con el dispositivo deseado.

Puede emparejar el auricular con micrófono de dos formas:

- Modo automático (usando el cable USB suministrado): el auricular inalámbrico con micrófono incluye una serie de funciones avanzadas para el sistema PS3™ que pueden habilitarse al emparejar (registrar) el auricular con micrófono y el sistema PS3™ por medio del modo automático. Al usar el modo automático, podrá emparejar el auricular con micrófono con cualquier sistema PS3™, pero solo se guardará el sistema PS3™ más recientemente emparejado en la lista de dispositivos emparejados del auricular con micrófono. Si desea más información, consulte la sección [“7. Cómo conectar el auricular con micrófono a dispositivos Bluetooth®”](#).
- Modo descubrimiento de Bluetooth®: configura el auricular con micrófono como un auricular inalámbrico con micrófono estándar. Al usar el modo descubrimiento de Bluetooth®, podrá emparejar el auricular con micrófono con muchos otros dispositivos compatibles con Bluetooth®. Los ocho dispositivos más recientemente emparejados se guardarán en la lista de dispositivos emparejados del auricular con micrófono. Si desea más información, consulte la sección [“7. Cómo conectar el auricular con micrófono a dispositivos Bluetooth®”](#).

## Sugerencias

Las funciones avanzadas del auricular con micrófono para el sistema PS3™ solo estarán disponibles si usa el modo automático para emparejar el auricular con micrófono con el sistema PS3™.

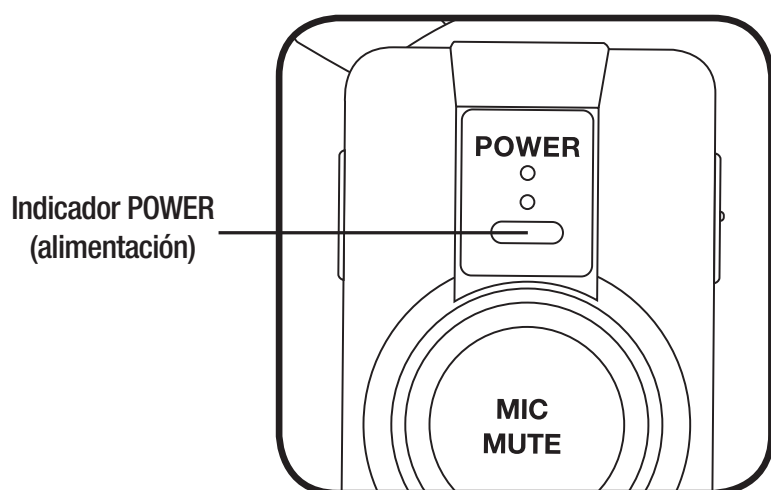
Para acceder a las funciones avanzadas, la versión del software del sistema en uso en el sistema PS3™ debe ser 2.50 (o posterior).

### 5.1 Cómo emparejar con el sistema PS3™: modo automático

Debe utilizar el cable USB para emparejar el auricular con micrófono por medio del modo automático.

- 1 Compruebe que el sistema PS3™ está encendido.
- 2 Compruebe que la versión del software del sistema PS3™ es 2.50 o posterior. Si tiene una versión anterior, deberá actualizar el software del sistema antes de poder utilizar el modo automático para emparejar.
- 3 Inserte el conector Mini B del cable USB suministrado en el conector USB del auricular inalámbrico con micrófono. Inserte el otro extremo del cable en un conector USB del sistema PS3™.

El indicador POWER (alimentación) del auricular con micrófono se iluminará en verde intenso durante dos segundos para indicar que el auricular con micrófono y el sistema PS3™ se han emparejado.



## Sugerencia

Cuando utilice el modo automático para emparejar el auricular inalámbrico con micrófono, el modo HQ estará activado inicialmente. Consulte la sección “10. Funciones del auricular con micrófono para el sistema PS3™” de este manual si desea más información.

### 5.2 Cómo emparejar con el sistema PS3™: modo descubrimiento de Bluetooth®

- 1 Compruebe que el sistema PS3™ está encendido.
- 2 Pulse y mantenga el botón POWER (alimentación) del auricular inalámbrico con micrófono hasta que el indicador POWER (alimentación) y el indicador silenciador del micrófono parpadeen de manera alterna en verde y rojo, indicando que el auricular inalámbrico con micrófono se encuentra en modo descubrimiento de Bluetooth®.
- 3 En el menú principal del sistema PS3™, vaya a [Ajustes], luego a [Ajustes de accesorios] y seleccione [Administrar dispositivos Bluetooth®].
- 4 Seleccione [Sí] para emparejar (registrar) el auricular con micrófono con el sistema PS3™.
- 5 Seleccione [Iniciar escaneo]

El sistema PS3™ empezará a buscar el auricular con micrófono. Se mostrará una lista de todos los dispositivos Bluetooth® que se encuentren dentro del alcance del sistema PS3™.

6 Seleccione [Auricular inalámbrico con micrófono]. Cuando se le solicite una clave, introduzca “0000”. El auricular con micrófono quedará emparejado con el sistema PS3™.

### 5.3 Cómo emparejar con un teléfono móvil

Puede utilizar el auricular con micrófono con cualquier teléfono móvil compatible con Bluetooth®, aunque funciones avanzadas como la llamada a tres no estarán disponibles con este auricular con micrófono.

#### Sugerencia

Si usa el modo automático para emparejar el auricular con micrófono con el sistema PS3™ y empareja también el auricular con micrófono con un teléfono móvil, el auricular con micrófono dará prioridad al sistema PS3™ cuando ambos dispositivos se encuentren dentro del alcance. El auricular con micrófono se conectará con el sistema PS3™ y no con el teléfono móvil.

- 1 Compruebe que el teléfono móvil está encendido.
- 2 Pulse y mantenga el botón POWER (alimentación) del auricular con micrófono hasta que el indicador POWER (alimentación) y el indicador silenciador del micrófono parpadeen de manera alterna en verde y rojo, indicando que el auricular con micrófono se encuentra en modo descubrimiento de Bluetooth®.
- 3 Active la función Bluetooth® del teléfono móvil para que pueda realizar un escaneo y detectar así el auricular con micrófono. Consulte el manual de instrucciones del teléfono móvil si desea más información acerca de la activación de la función Bluetooth® del teléfono.
- 4 En la lista de dispositivos, seleccione [Auricular inalámbrico con micrófono]. Cuando se le solicite una clave, introduzca “0000”.

El auricular con micrófono quedará emparejado con el teléfono móvil.

## 6. Cómo encender y apagar el auricular con micrófono

### 6.1 Encendido del auricular con micrófono

Pulse y mantenga el botón POWER (alimentación) durante tres segundos, aproximadamente; sonará una melodía y el indicador POWER (alimentación) se iluminará en verde intenso durante dos segundos. Esto indica que el auricular con micrófono está encendido.

Si desea más información acerca de cómo se conecta el auricular inalámbrico con micrófono a otros dispositivos cuando lo enciende, consulte la sección “7. Cómo conectar el auricular con micrófono a dispositivos Bluetooth®” de este manual.

### 6.2 Apagado del auricular con micrófono

Pulse y mantenga el botón POWER (alimentación) durante al menos cinco segundos, hasta que suene una melodía y el indicador POWER (alimentación) parpadee en verde. Esto indica que el auricular con micrófono se está apagando. Cuando el indicador deje de iluminarse, el auricular con micrófono estará apagado.

## 7. Cómo conectar el auricular con micrófono a dispositivos Bluetooth®

Cuando encienda el auricular inalámbrico con micrófono, intentará conectarse automáticamente a los dispositivos con los que esté emparejado y que se hallen dentro de su alcance. Si ha emparejado el auricular con micrófono con más de un dispositivo, el auricular con micrófono utilizará el siguiente orden de prioridad para determinar el dispositivo al que conectarse:

- 1 Un sistema PS3™ con el que se haya emparejado por medio del modo automático. Si el auricular con micrófono encuentra el sistema PS3™ en un lapso de cinco segundos, dejará de buscar otros dispositivos y se conectará al sistema PS3™. En secciones anteriores de este manual podrá encontrar más información acerca de cómo emparejar el auricular inalámbrico con micrófono con el sistema PS3™ por medio del modo automático.
- 2 El dispositivo más reciente (un sistema PS3™ u otro dispositivo compatible con Bluetooth®) al que se hubiera conectado el auricular con micrófono, emparejado por medio del modo descubrimiento de Bluetooth®. Si el auricular con micrófono encuentra el dispositivo en un lapso de cinco segundos, dejará de buscar otros dispositivos y se conectará a él. De no encontrarlo, el auricular con micrófono entrará en el modo de búsqueda.
- 3 Para conectar el auricular con micrófono al dispositivo al que hubiese estado conectado más recientemente, pulse brevemente el botón POWER (alimentación). Si se encuentra el dispositivo antes de cinco segundos, el auricular con micrófono dejará de buscar y realizará la conexión. De no encontrarlo, el auricular con micrófono entrará en el modo de búsqueda. El usuario puede pulsar brevemente el botón POWER (alimentación) cada cinco segundos hasta que se conecte a un dispositivo de la lista de los últimos ocho dispositivos a los que se hubiese conectado.

Si el auricular con micrófono no pudiera encontrar ningún dispositivo al que conectarse tras cinco minutos encendido, se apagará automáticamente.

## 8. Cómo probar y configurar el auricular con micrófono

Después de conectar el auricular con micrófono al sistema PS3™, puede verificar que el sistema PS3™ está recibiendo la voz correctamente del auricular con micrófono y que este la reproduce sin problemas.

Para probar y configurar el auricular con micrófono:

En el menú principal del sistema PS3™, vaya a [Ajustes], luego a [Ajustes de accesorios] y seleccione [Ajustes de dispositivos de audio].

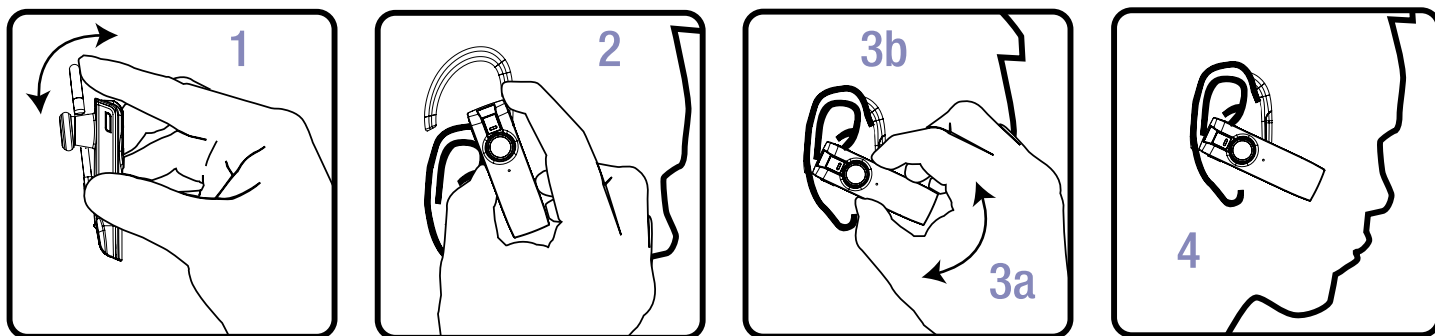
Después de emparejar un dispositivo Bluetooth® con el sistema PS3™, el dispositivo Bluetooth® pasará a ser el dispositivo predeterminado para la entrada y salida de audio. Si el auricular con micrófono está funcionando correctamente, podrá escuchar su voz en el dispositivo. La barra de entrada de audio indica el volumen de voz.

## 9. Cómo colocar el auricular con micrófono

### Advertencia

No utilice el auricular con micrófono mientras está conectado a la base de carga o al cable USB.

### 9.1 Cómo ajustarlo



- 1 Deslice el clip para oreja con cuidado para abrirlo.
- 2 Manteniéndolo abierto, deslícelo detrás de su oreja.

#### Nota

El auricular con micrófono viene listo para ser usado en la oreja derecha. Para llevarlo en la oreja izquierda, cambie la posición del clip para oreja como se explica en la sección “9.2 Cómo cambiar el clip para oreja”.

- 3 Ajuste el auricular con micrófono (3a) hasta que quede cómodamente fijado a su oreja. Cambie la forma del clip para oreja para una mayor comodidad (3b).

#### Nota

Se incluye una protección del auricular adicional; use aquella con la que se encuentre más cómodo.

- 4 Para una óptima claridad de voz, dirija el micrófono hacia el extremo de su boca.

### 9.2 Cómo cambiar el clip para oreja

- 1 Retire con cuidado la parte inferior del clip para oreja del tornillo de sujeción.
- 2 Dele la vuelta al clip de forma que quede simétricamente opuesto a su posición original.
- 3 Enganche la parte inferior del clip en el tornillo de sujeción.

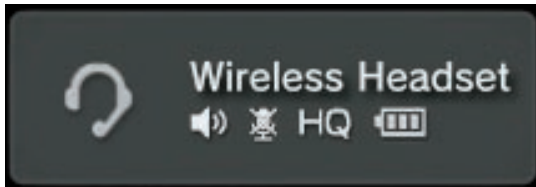
# 10. Funciones del auricular con micrófono para el sistema PS3™

Cuando use el modo automático para emparejar el auricular inalámbrico con micrófono con el sistema PS3™, se habilitarán las siguientes funciones avanzadas:

- Indicadores de acción del usuario en el monitor/TV.
- Notificaciones del estado del auricular con micrófono en el monitor/TV.
- Modo en alta calidad (HQ).
- Modo micrófono de mesa.
- Advertencia de batería baja.

## 10.1 Indicador de acción del usuario

Cada vez que conecte o empareje el auricular con micrófono, o que pulse alguno de sus botones, se mostrará en el monitor/TV durante dos segundos un indicador de acción del usuario, con texto e iconos. Tienen un aspecto similar a este:



### Volumen del altavoz

El icono que se halla más a la izquierda indica el volumen del altavoz, mostrando entre cero y tres ondas. Una "X" sobre el icono del altavoz indica un volumen mínimo (totalmente silenciado); tres ondas indican el volumen máximo.

### Estado del micrófono

El icono del micrófono indica si el silenciador del micrófono está activado (habrá una "X" sobre el icono del micrófono) o desactivado (no se mostrará ninguna "X" sobre el icono del micrófono).

### Estado del modo en alta calidad (HQ)

Cuando el modo en alta calidad esté activado, se mostrará HQ en el indicador de acción del usuario. Cuando el modo en alta calidad esté desactivado, no se mostrará HQ en el indicador de acción del usuario.

## Nivel de la batería

El icono que se halla más a la derecha muestra cuánta carga resta en el auricular con micrófono.

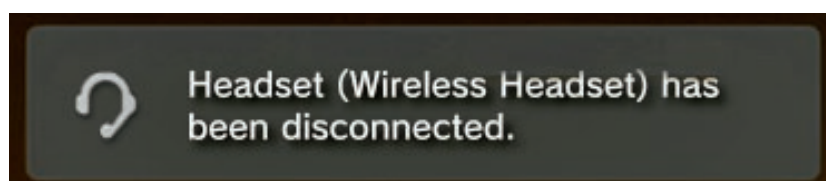
Parpadeante:	Cargando
3 celdas:	70%-100%
2 celdas:	30%-69%
1 celda:	10%-29%
Ninguna celda:	Menos del 10%

### Nota

La indicación del nivel de la batería solo se encuentra disponible si ha usado el modo automático para emparejar el auricular con micrófono y el sistema PS3™. Si ha usado el modo descubrimiento de Bluetooth®, el indicador silenciador del micrófono parpadeará en rojo cada diez segundos si la batería está baja.

## 10.2 Notificaciones

En ciertas situaciones, como al desconectar el auricular inalámbrico con micrófono, cuando la batería esté baja o se produzcan errores de conexión, el auricular con micrófono mostrará notificaciones de texto en el monitor/TV. Estos mensajes son solamente informativos y no requieren ninguna acción del usuario. Los mensajes desaparecerán automáticamente tras cinco segundos. Tienen un aspecto similar a este:




## 10.3 Modo HQ

El modo en alta calidad (HQ) del auricular con micrófono habilita la comunicación inalámbrica de voz en banda ancha con el sistema PS3™. Utiliza el diseño de micrófono dual del auricular con micrófono para habilitar la reducción de ruidos propios del sistema PS3™, y, cuando está activado, proporciona una mejor protección ante las interferencias de radiofrecuencia que cuando está desactivado.

Por defecto, el modo HQ estará activado cuando empareje por primera vez el auricular con micrófono y el sistema PS3™.

Las funciones de reducción de ruido y el modo HQ solo se hallan disponibles para el sistema PS3™, y no para otros dispositivos o teléfonos móviles compatibles con Bluetooth®.

### Activación y desactivación del modo HQ

- 1 En el menú principal del sistema PS3™, vaya a [Ajustes], luego a [Ajustes de accesorios] y seleccione [Administrar dispositivos Bluetooth®].
- 2 Seleccione el auricular con micrófono de la lista de dispositivos registrados. Pulse el botón  y luego seleccione [Información] en el menú de opciones.
- 3 Acceda al modo en alta calidad (HQ).
- 4 Seleccione [Sí] o [No].

## 10.4 Modo micrófono de mesa

Si la batería del auricular con micrófono se está agotando, puede utilizarlo como micrófono de mesa (o de larga distancia) mientras lo carga.

### Funcionamiento en modo micrófono de mesa

- 1 Compruebe que el sistema PS3™ está encendido.
- 2 Inserte el conector USB del cable USB suministrado en un conector USB del sistema PS3™.

#### Nota

Puede usar un puerto que suministre electricidad de cualquier dispositivo certificado USB en cualquier PC, con tal de que se encuentre dentro del alcance de Bluetooth® del sistema PS3™.

- 3 Inserte el conector Mini B del cable USB en la base de carga.
- 4 Coloque el auricular con micrófono sobre la base de carga. El auricular con micrófono se apagará y comenzará a cargarse.
- 5 Para volver a conectar el auricular con micrófono al sistema PS3™ y usarlo en el modo micrófono de mesa, encienda el auricular con micrófono pulsando el botón POWER (alimentación) durante tres segundos.

## 11. Cómo usar el auricular con micrófono con un teléfono móvil

Cuando lo use con un teléfono móvil, el auricular inalámbrico con micrófono funcionará de forma similar a un auricular con micrófono estándar compatible con Bluetooth®. Podrá responder, rechazar y finalizar llamadas, transferirlas del auricular con micrófono al teléfono y volver a llamar al último número marcado. Si desea más información, consulte las secciones “12. Controles del auricular con micrófono” y “13. Indicadores del auricular con micrófono” de este manual.

## 12. Controles del auricular con micrófono

### 12.1 Al conectarse al sistema PS3™

Encender el auricular con micrófono	Pulse y mantenga el botón POWER (alimentación) durante tres segundos, aproximadamente.
Apagar el auricular con micrófono	Pulse y mantenga el botón POWER (alimentación) durante al menos cinco segundos.
Silenciar el micrófono (cuando la voz esté activada)	Pulse el botón silenciador del micrófono.
Cancelar el silenciado del micrófono	Pulse el botón silenciador del micrófono.
Ajustar el volumen	<p>Pulse el botón de volumen + o el botón de volumen –. Cada pulsación ajustará el volumen en un nivel.</p> <p>Si lo pulsa durante más tiempo, ajustará el volumen en dos niveles.</p> <p>Una pulsación muy larga ajustará el volumen al máximo (con el botón de volumen +) o al mínimo (con el botón de volumen –).</p>

### 12.2 Al conectarse a un teléfono móvil

Encender el auricular con micrófono	Pulse y mantenga el botón POWER (alimentación) durante tres segundos, aproximadamente.
Apagar el auricular con micrófono	Pulse y mantenga el botón POWER (alimentación) durante al menos cinco segundos.
Silenciar el micrófono (durante una llamada activa)	Pulse el botón silenciador del micrófono.
Cancelar el silenciado del micrófono	Pulse el botón silenciador del micrófono.
Ajustar el volumen	<p>Pulse el botón de volumen + o el botón de volumen –. Cada pulsación ajustará el volumen en un nivel.</p> <p>Si lo pulsa durante más tiempo, ajustará el volumen en dos niveles.</p> <p>Una pulsación muy larga ajustará el volumen al máximo (con el botón de volumen +) o al mínimo (con el botón de volumen –).</p>
Responder a una llamada	Pulse brevemente el botón POWER (alimentación).
Rechazar una llamada	Pulse y mantenga el botón POWER (alimentación) durante dos segundos.
Finalizar llamada o cancelar llamada saliente	Pulse brevemente el botón POWER (alimentación).
Transferir llamada del auricular con micrófono al teléfono	Pulse y mantenga el botón POWER (alimentación) durante dos segundos.

Transferir llamada del teléfono al auricular con micrófono	Pulse y mantenga el botón POWER (alimentación) durante dos segundos.
Remarcar (último número)	Pulse y mantenga el botón POWER (alimentación) durante dos segundos.

## 13. Indicadores del auricular con micrófono

Las luces verde (indicador POWER (alimentación)) y roja (indicador silenciador del micrófono) muestran el estado del auricular con micrófono.

### 13.1 Luces de los indicadores generales

Verde (intenso durante dos segundos)	Encendido o emparejamiento con éxito por medio de los modos descubrimiento Bluetooth® o automático.
Verde (un destello cada tres segundos)	Conectado o en modo de búsqueda.
Verde (dos parpadeos)	Conexión establecida con éxito.
Verde (dos destellos cada tres segundos)	Llamada activa o chat de voz activo.
Verde (seis parpadeos)	Apagado.
Verde y rojo (parpadeos alternos)	Modo de emparejamiento: descubrimiento Bluetooth®.
Rojo (intenso durante dos segundos)	Error de emparejamiento.
Rojo (intenso)	Carga completa.
Rojo (un destello cada tres segundos)	Cargando.
Rojo (un destello cada diez segundos)	Batería baja o micrófono silenciado.

### 13.2 Luces de los indicadores al conectarse a un teléfono móvil

Verde (un destello cada tres segundos)	Conectado (sin llamada ni chat de voz).
Verde (tres destellos cada tres segundos)	Llamada entrante.

## 13.3 Tonos del auricular con micrófono

Melodía	Encendido o apagado.
Un pitido	Algo de lo siguiente: <ul style="list-style-type: none"><li>• Silenciador del micrófono desactivado.</li><li>• Ajuste del volumen.</li><li>• Responder a llamada.</li><li>• Pulsación larga de un botón para algo de lo siguiente:<ul style="list-style-type: none"><li>– Ajustar volumen.</li><li>– Remarcar (último número).</li><li>– Transferir llamada del auricular con micrófono al teléfono.</li><li>– Rechazar llamada.</li></ul></li></ul>
Un pitido cada tres segundos	Llamada entrante.
Dos pitidos	Conexión establecida con éxito o llamada rechazada.
Dos pitidos cada diez segundos	Silenciador del micrófono activado.
Tres pitidos cada diez segundos	Batería baja.
Un pitido largo	Algo de lo siguiente: <ul style="list-style-type: none"><li>• Entrar en modo de emparejamiento.</li><li>• Emparejamiento con éxito.</li><li>• Volumen máximo.</li><li>• Volumen mínimo.</li><li>• Transferencia de audio.</li><li>• Rechazar/finalizar llamada.</li></ul>

## 14. Solución de problemas

---

El auricular con micrófono no responde.

Empareje (registre) de nuevo el auricular con micrófono con el sistema PS3™ usando el modo automático.

### Nota

Elimine el auricular con micrófono de la lista de dispositivos registrados y repita luego el proceso de emparejamiento.

---

El auricular con micrófono se ha quedado bloqueado en el modo de emparejamiento (el indicador POWER (alimentación) y el indicador silenciador del micrófono parpadean en verde y rojo de manera alterna) y no puedo apagarlo.

Empareje (registre) de nuevo el auricular con micrófono con el sistema PS3™ usando el modo automático.

### Nota

Elimine el auricular con micrófono de la lista de dispositivos registrados y repita luego el proceso de emparejamiento.

---

Las funciones avanzadas para el sistema PS3™ del auricular con micrófono no funcionan.

Compruebe que ha emparejado el auricular con micrófono por medio del modo automático y no del modo descubrimiento de Bluetooth®.

Compruebe que la versión del software del sistema PS3™ es 2.50 o posterior.

Consulte la sección [“5.1 Cómo emparejar con el sistema PS3™: modo automático”](#).

---

La calidad del sonido es mala.

Compruebe que tiene el auricular con micrófono bien colocado en la oreja, con el micrófono dirigido hacia el extremo de la boca. Consulte la sección [“9.1 Cómo ajustarlo”](#).

---

En modo HQ, hay latencia en el sonido.

Algunos juegos pueden presentar una latencia elevada en el sonido en el modo HQ. Pruebe a desactivar el modo HQ.

---

El auricular con micrófono no funciona con mi teléfono.

Verifique que su teléfono es compatible con Bluetooth®.

Compruebe que el auricular con micrófono está totalmente cargado.

Compruebe que el auricular con micrófono está emparejado con el teléfono que intenta utilizar.

Consulte la sección [“5.3 Cómo emparejar con un teléfono móvil”](#).

---

---

El teléfono no encuentra el auricular con micrófono.	Verifique que su teléfono es compatible con Bluetooth®. Apague y vuelva a encender tanto el teléfono como el auricular con micrófono. A continuación, repita el proceso de emparejamiento.
Estoy intentando emparejar el auricular con micrófono con un teléfono y no puedo introducir el código PIN.	Apague y vuelva a encender tanto el teléfono como el auricular con micrófono. A continuación, repita el proceso de emparejamiento. Introduzca 0000 como código PIN o contraseña.
No puedo oír a quien llama ni el tono de llamada en el teléfono.	El auricular con micrófono no está encendido. Pulse y mantenga el botón POWER (alimentación) durante tres segundos, aproximadamente; sonará una melodía y el indicador POWER (alimentación) se iluminará en verde intenso durante dos segundos, para indicar que el auricular con micrófono está encendido. El auricular con micrófono está fuera de alcance. Acerque el auricular con micrófono al teléfono. El volumen de escucha está demasiado bajo. Pulse el botón de volumen + para subirlo. Compruebe que el auricular con micrófono está bien ajustado. Consulte la sección " <a href="#">9. Cómo colocar el auricular con micrófono</a> ".
Quien llama no puede oírme.	El auricular inalámbrico con micrófono está fuera de alcance. Acerque el cuerpo del auricular al teléfono.
La protección del auricular no se ajusta a mi oreja.	Pruebe la otra protección del auricular que se incluye con el auricular inalámbrico con micrófono. Consulte la sección " <a href="#">9. Cómo colocar el auricular con micrófono</a> ".
El auricular con micrófono se me cae de la oreja.	Compruebe que tiene el auricular con micrófono bien colocado en la oreja, con el micrófono dirigido hacia el extremo de la boca. Consulte la sección " <a href="#">9.1 Cómo ajustarlo</a> ".

---

## 15. Especificaciones del producto

Tiempo en conversación	Hasta 8 horas
Tiempo en espera	Aproximadamente 12,5 días (300 horas)
Tiempo de carga	3 horas
Alcance	Hasta 10 metros
Peso del auricular con micrófono	58 gramos
Tipo de batería	Batería de polímeros de iones de litio
Voltaje	3,7 V CC
Capacidad	190 mAh
Temperatura de almacenamiento/uso	5 °C a 35 °C
Versión de Bluetooth®	Bluetooth® 2.1 + EDR (transferencia de datos mejorada)
Perfiles de Bluetooth®	Perfil de auricular (HSP) para hablar utilizando el auricular con micrófono Perfil manos libres (HFP) para hablar y manejar el auricular con micrófono

El diseño y las especificaciones pueden sufrir modificaciones sin previo aviso.

## 16. Garantía limitada

En aquellos lugares en que el sistema PLAYSTATION®3 se suministre con 1 año de garantía, tal garantía se aplicará a este producto. Si desea información más detallada, consulte la guía de seguridad y soporte técnico de PLAYSTATION®3, disponible en [eu.playstation.com/ps3](http://eu.playstation.com/ps3), o llame al número de atención al cliente de PLAYSTATION®3, disponible en todos los manuales de software de formato PLAYSTATION®3.

“PS”, “PlayStation”, “PLAYSTATION” y “PS3” son marcas comerciales o marcas comerciales registradas de Sony Computer Entertainment Inc. “SONY” es una marca comercial registrada de Sony Corporation. Todos los derechos reservados.

El nombre de la marca y los logotipos de Bluetooth son propiedad de Bluetooth SIG, Inc. y el uso de estas marcas por parte de Sony Computer Entertainment Inc. se realiza en virtud de una licencia.

